

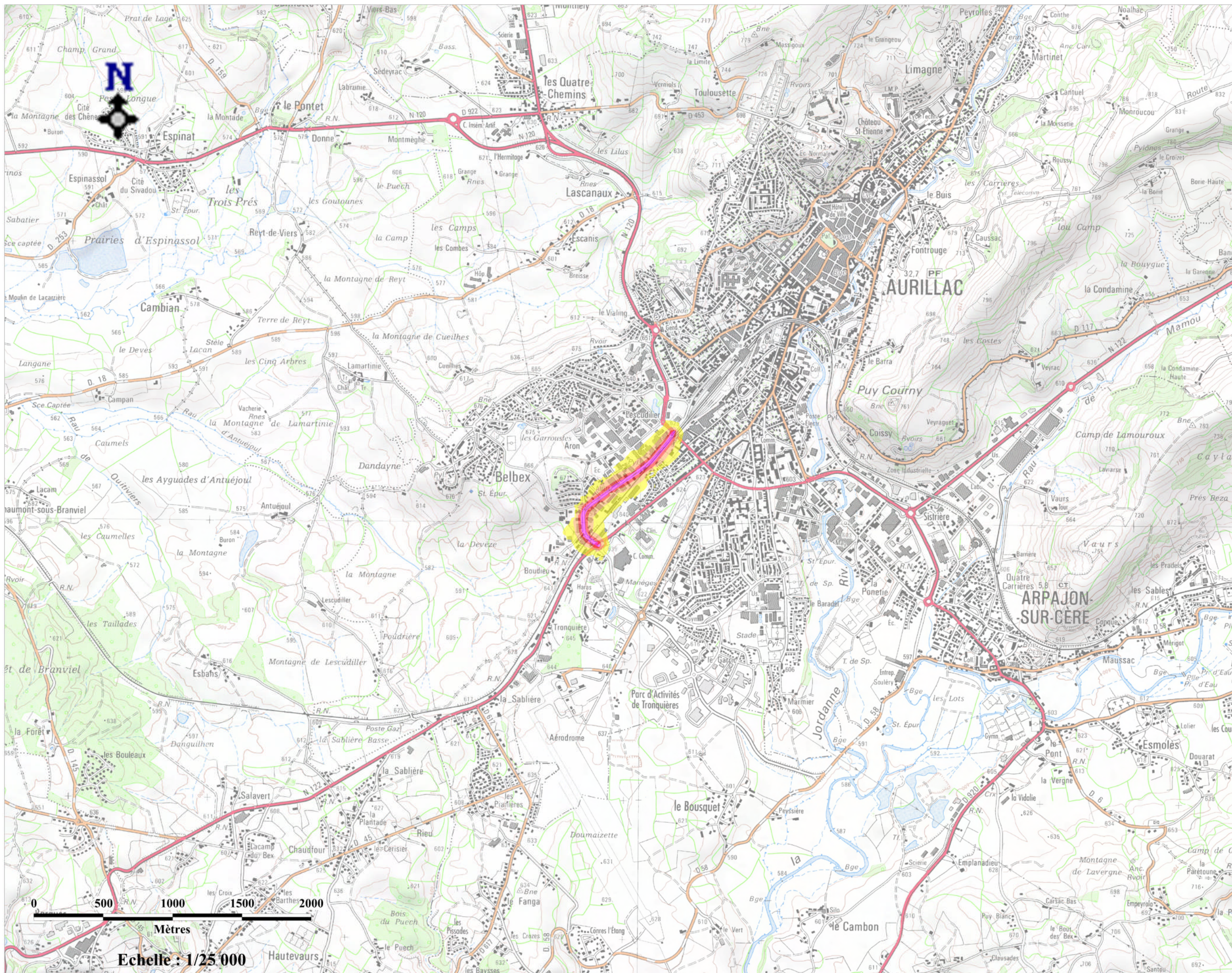
**Cartes de bruits stratégiques
2ième échéance du réseau routier
départemental et communal
du Cantal**

**Carte de "type A"
Cartes d'exposition.
Lden Hauteur 4m.**

Avenue de Conthe

- Légende
Niveaux sonores**
- 55 - 60 dB(A)
 - 60 - 65 dB(A)
 - 65 - 70 dB(A)
 - 70 - 75 dB(A)
 - > 75 dB(A)

**L'échelle de validité de cette carte
est le 1/25 000.
Toute visualisation à une échelle
plus grande peut entrainer des
erreurs de lecture**



PRÉFET DU CANTAL

**DIRECTION
DÉPARTEMENTALE
DES TERRITOIRES**

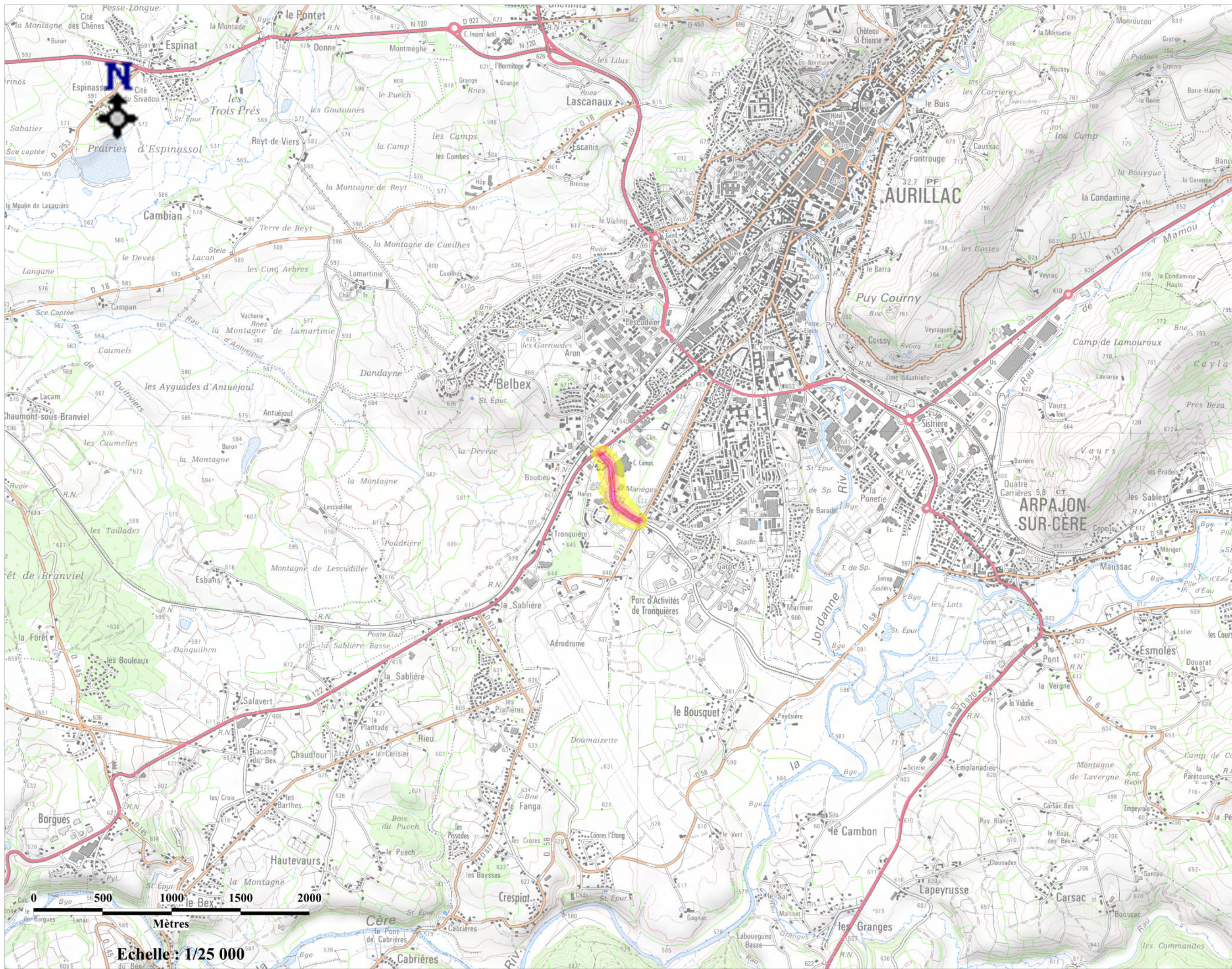
Cartes de bruits stratégiques
2ième échéance du réseau routier
départemental et communal
du Cantal

Carte de "type A"
Cartes d'exposition.
Lden Hauteur 4m.

Avenue de Julien

- Légende**
Niveaux sonores
- 55 - 60 dB(A)
 - 60 - 65 dB(A)
 - 65 - 70 dB(A)
 - 70 - 75 dB(A)
 - > 75 dB(A)

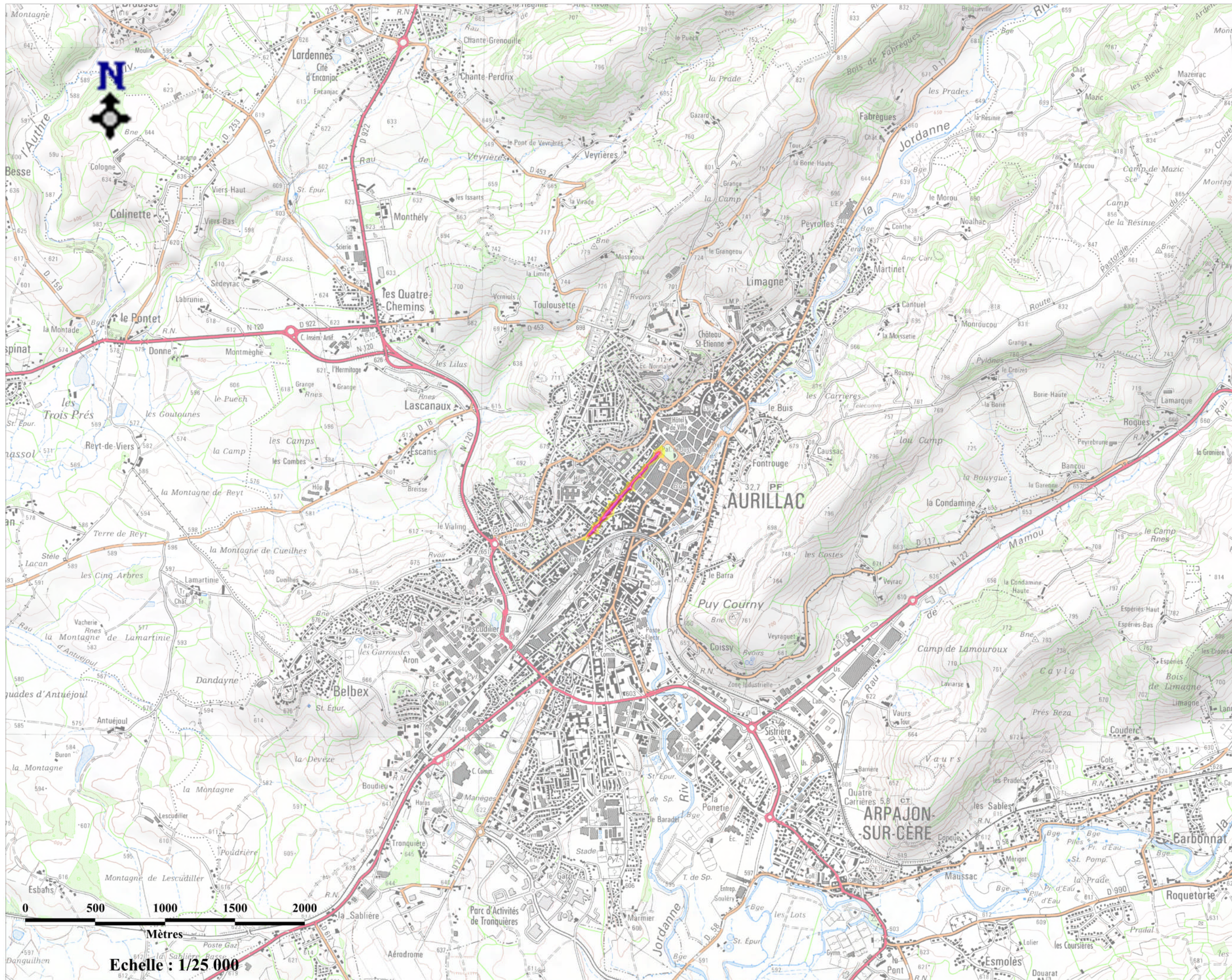
L'échelle de validité de cette carte
est le 1/25 000.
Toute visualisation à une échelle
plus grande peut entraîner des
erreurs de lecture



RÉPUBLIQUE FRANÇAISE

PRÉFET DU CANTAL

**DIRECTION
DÉPARTEMENTALE
DES TERRITOIRES**



**Cartes de bruits stratégiques
2ième échéance du réseau routier
départemental et communal
du Cantal**

**Carte de "type A"
Cartes d'exposition.
Lden Hauteur 4m.
Avenue de la République**

- Légende
Niveaux sonores**
- 55 - 60 dB(A)
 - 60 - 65 dB(A)
 - 65 - 70 dB(A)
 - 70 - 75 dB(A)
 - > 75 dB(A)

**L'échelle de validité de cette carte
est le 1/25 000.
Toute visualisation à une échelle
plus grande peut entrainer des
erreurs de lecture**

RÉPUBLIQUE FRANÇAISE

PRÉFET DU CANTAL

**DIRECTION
DÉPARTEMENTALE
DES TERRITOIRES**